



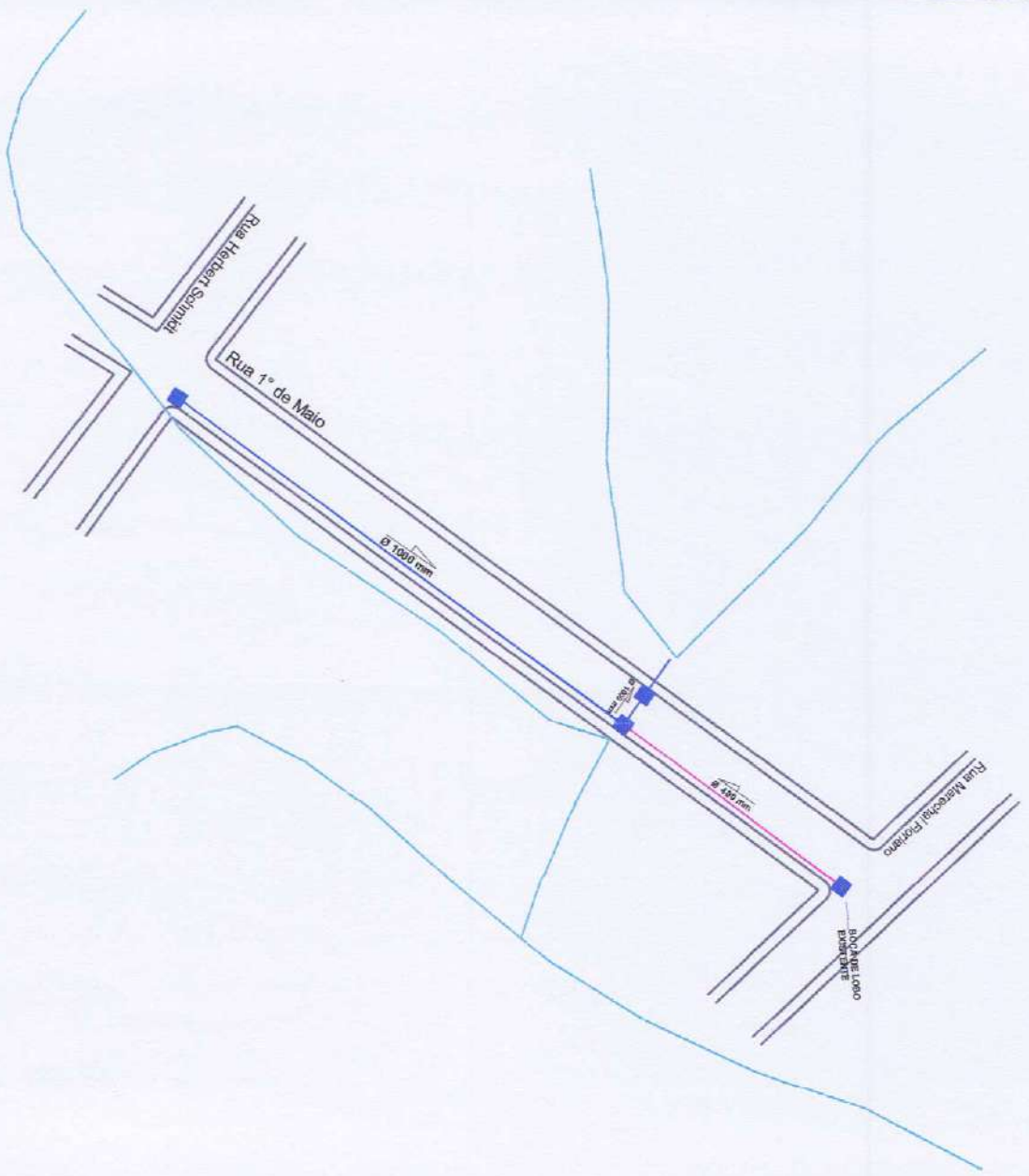
Latitude: 28°12'9.20"S Longitude: 53°29'12.76"O

Image © 2023 Airbus



Image © 2023 Airbus

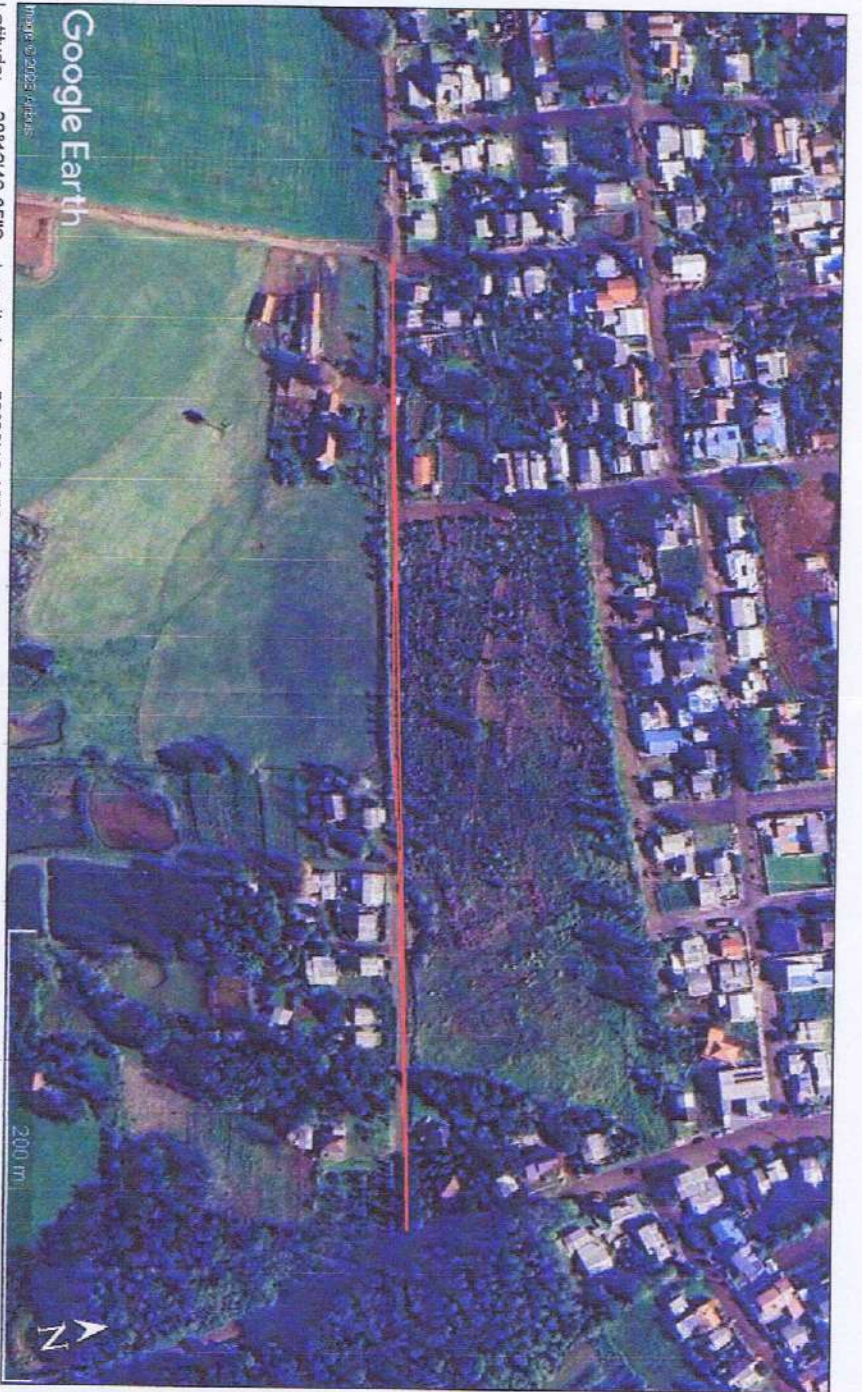
RUA 1° DE MAIO
Trecho entre as Ruas Herbert Schmidt e Marechal Floriano



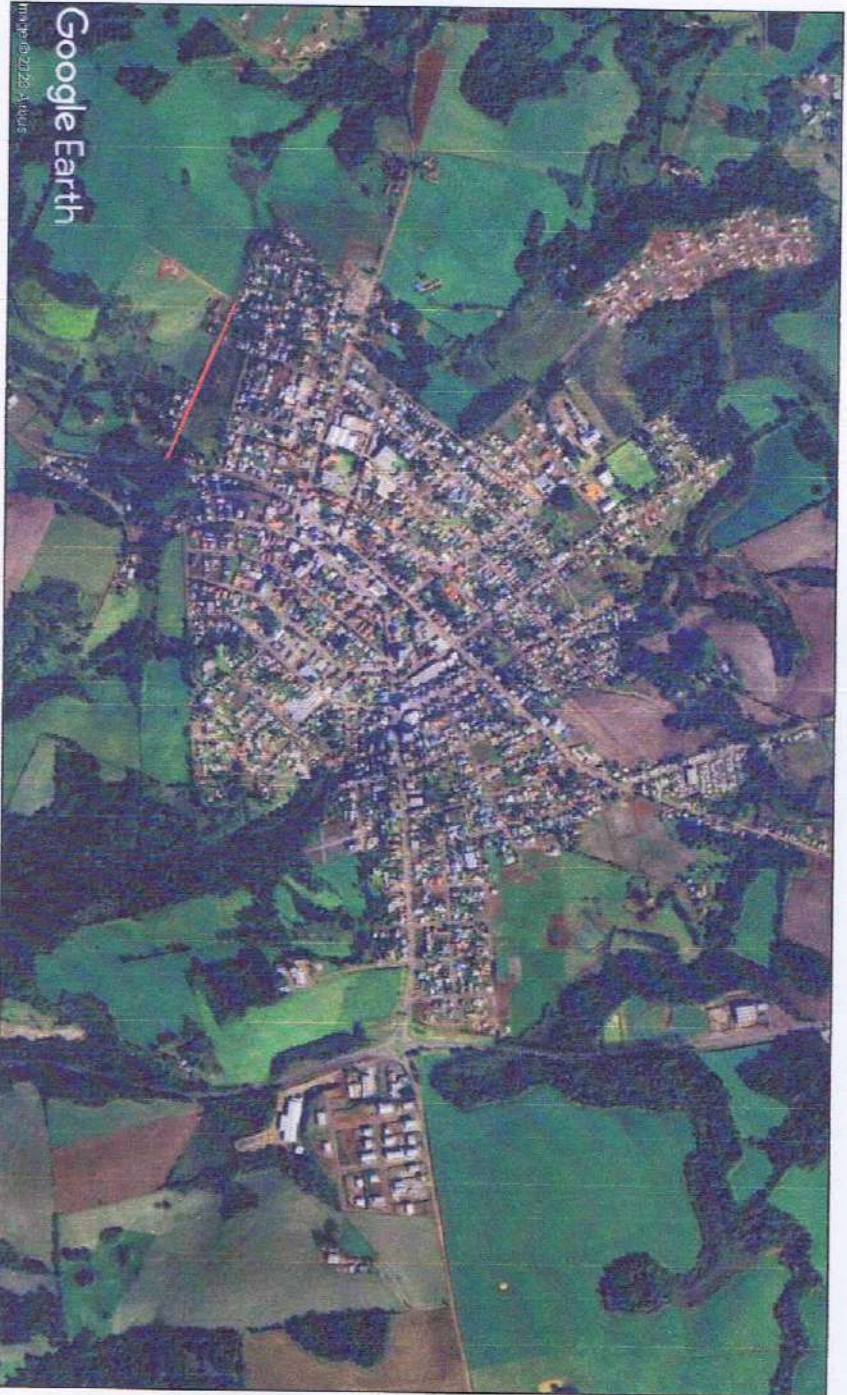
PLUVIAL Ø1000MM
PLUVIAL Ø400MM

Land
Valmir Land
Prefeito Municipal

CLIENTE:	PREFEITURA MUNICIPAL DE CONDOR	FOLHA:	01
PROJETO:	PAVIMENTAÇÃO POLIÉDRICA	REVISÃO:	R00
ASSUNTO:	SITUAÇÃO E LOCALIZAÇÃO - PLUVIAL	DATA:	17/11/2023
ENGENHEIRO:	OLAVIO KLEINERT - CREA/RS 012.476	DESENHO:	NUBIA BEUTER
Z:\PREFEITURA DE CONDOR - OBRAS - PAVIMENTAÇÃO RUA 1° DE MAIO			



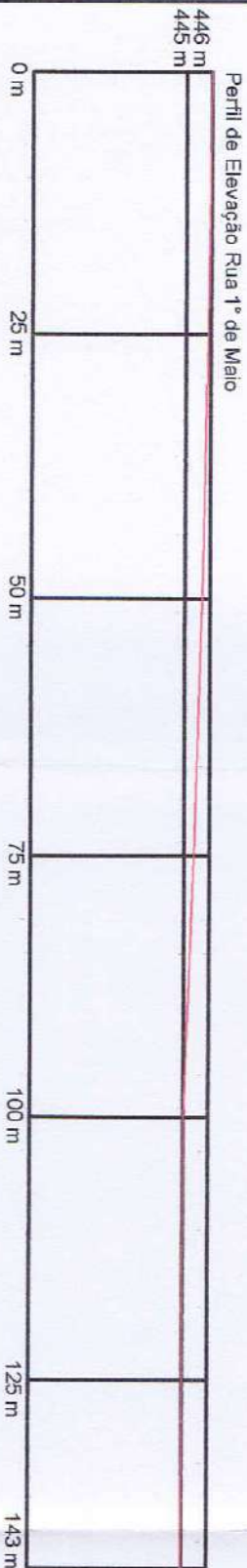
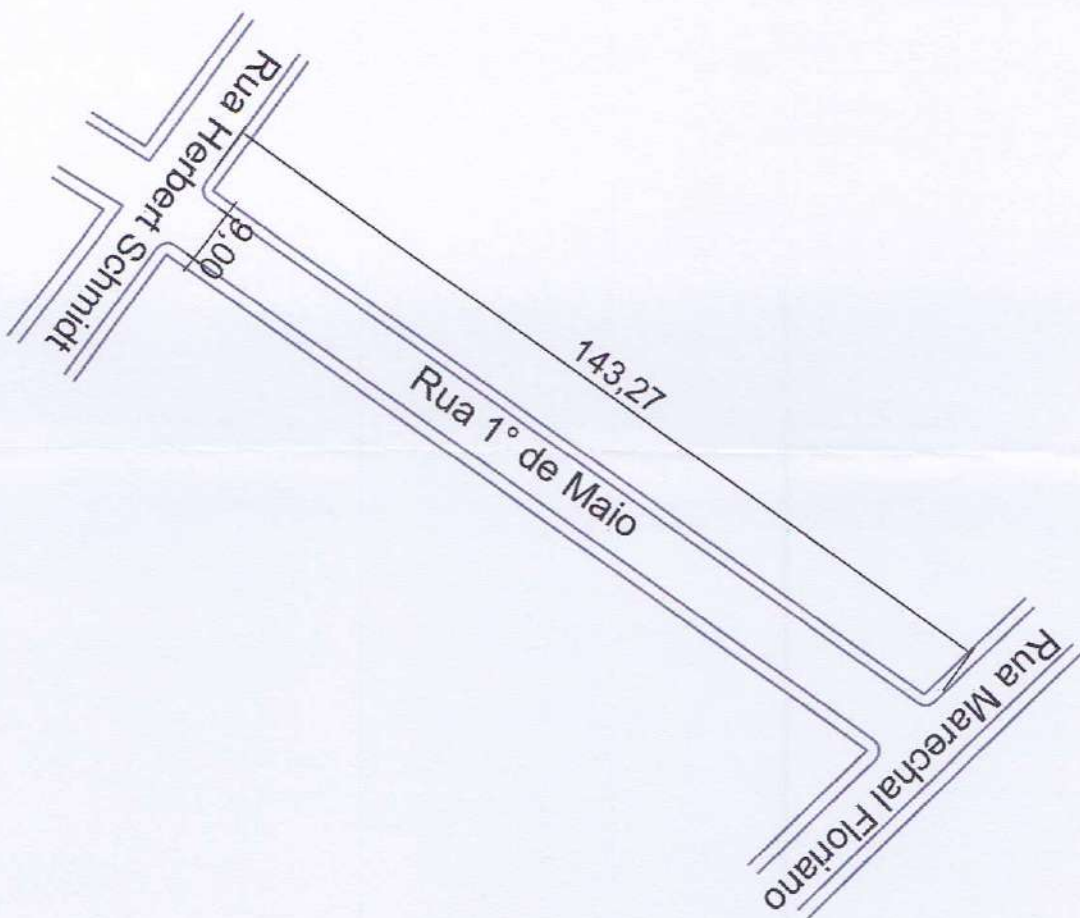
Latitude: 28°12'42.85"S Longitude: 53°29'12.48"O



Handwritten signature
 Valmir Land
 Prefeito Municipal

CLIENTE	PREFEITURA MUNICIPAL DE CONDOR	FOLHA	01
PROJETO	PAVIMENTAÇÃO POLIÉDRICA RUA JOSÉ DE ANCHIETA	REVISÃO	000
ASSUNTO	SITUAÇÃO E LOCALIZAÇÃO - PLUVIAL	DATA	17/11/2023
ENGENHEIRO	OLAVO KLEBER - CREMERS 012.476	ESCALA	S/E
Z: PREFEITURA DE CONDOR - OBRAS PAVIMENTA Z: RUA JOSÉ DE ANCHIETA			

RUA 1° DE MAIO
Trecho entre as Ruas Herbert Schmidt e Marechal Floriano

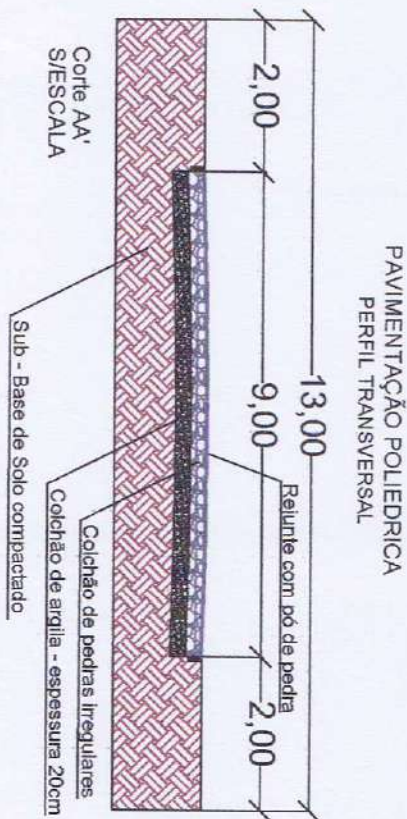


RUA 1° DE MAIO

PAVIMENTAÇÃO POLIEDRICA
Área de Pavimentação = 143,27 x 9,00 = 1.289,43 m²

Quadro de Quantidades	
ÁREA DE PAVIMENTAÇÃO	1.289,43 m ²
EXTENSÃO DA PISTA	143,27 m
LARGURA MÉDIA DA PISTA	9,00 m

Legenda	
	ÁREA A PAVIMENTAR



Valmir Land
Valmir Land
Prefeito Municipal

CLIENTE: PREFEITURA MUNICIPAL DE CONDOR

PROJETO: PAVIMENTAÇÃO POLIEDRICA

ASSUNTO: PLANTA BAIXA, CORTE TRANSVERSAL E PERFIL DE ELEVAÇÃO

ENGENHEIRO: OLAVIO KLEINERT - CREA/RS 012.476

DESENHADOR: NUBIA BEUTER

DATA: 17/11/2023

ESCALA: S/E

FOLHA: 02

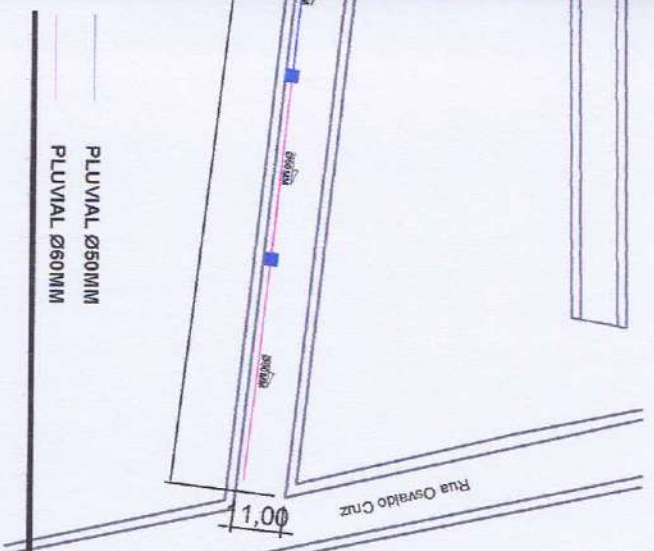
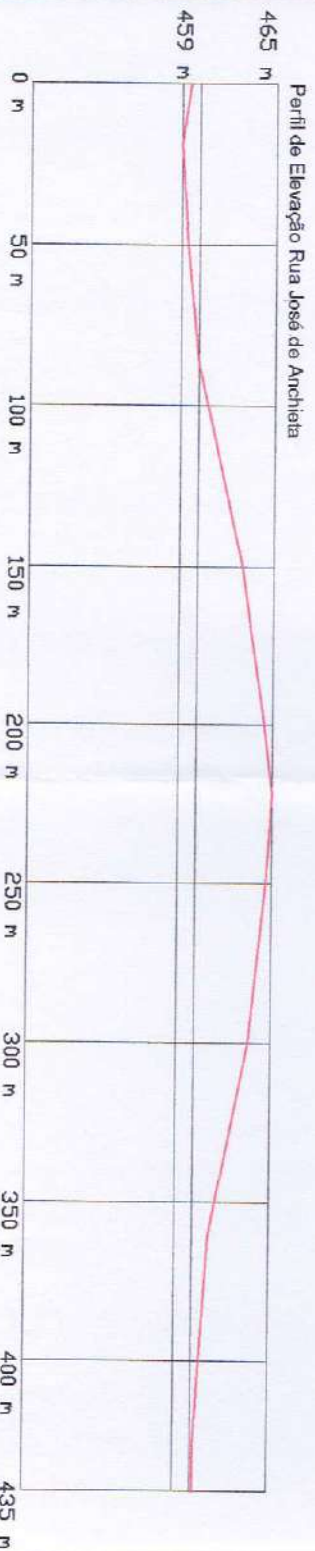
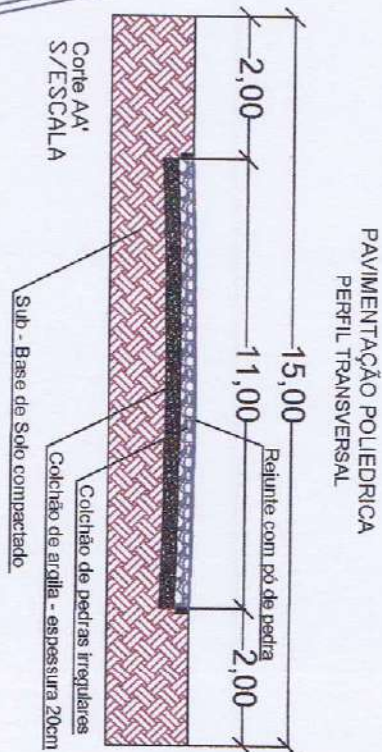
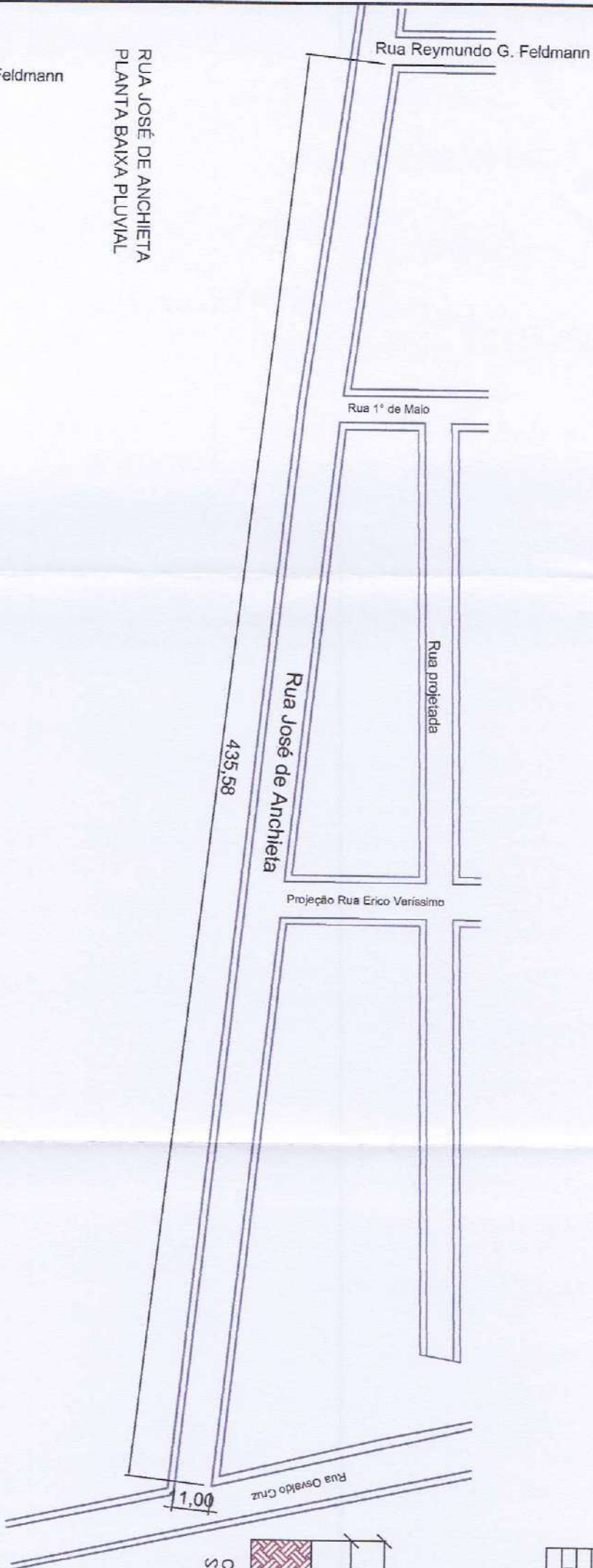
REVISÃO: R00

RUA JOSÉ DE ANCHIETA
 Trecho entre as Ruas Osvaldo Cruz e Reymundo G. Feldmann

RUA JOSÉ DE ANCHIETA
 PAVIMENTAÇÃO POLIÉDRICA
 Área de Pavimentação = 435,58 x 11,00 = 4.791,33 m²

Quadro de Quantidades	
ÁREA DE PAVIMENTAÇÃO	4.791,33 m ²
EXTENSÃO DA PISTA	435,58 m
LARGURA MÉDIA DA PISTA	11,00 m

Legenda	
	ÁREA A PAVIMENTAR



Valmir Land
 Prefeito Municipal

CLIENTE: PREFEITURA MUNICIPAL DE CONDOR

PROJETO: PAVIMENTAÇÃO POLIÉDRICA

ASSISTENTE: OLAVIO KLEBER CREARS 012.476

DESENHO: NUBIA BEUTER

FOLHAR: 02

REVISÃO: R00

DATA: 17/11/2023

ESCALA: S/E